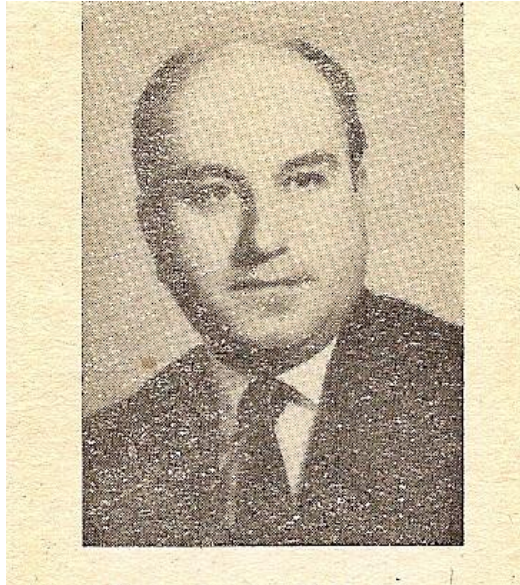


Gratulacje z okazji
**Wyró nienia nagrod Krysztalowego Alumnusa
prof.dr hab. Zdzisława Hellwiga**



Profesor Zdzisław Hellwig (w 1960 r)

Z okazji opó nionego dotarcia do informacji o wyró nieniu
**prof. dr hab. Zdzisław a Hellwiga Krysztalowym Alumnusem w
2010r** (w 85 rocznic Jego urodzin), dopiero dzi pozwalam sobie na przekazanie wyrazów
najwy szego uznania dla Stowarzyszenia Absolwentów Uczelni za starania o przyznanie tej
nagrody dla tak zasł onego i jednego z pierwszych absolwentów Uczelni

Przesyłam tak e zwi zę wypowied podkre laj c rol tego uczonego w tworzeniu
klimatu sprzyjaj cego odradzaniu si tradycji lwowskiego o rodka nauk ekonomicznych w
powojennym o rodku nauki Wrocławia.

Jej tre została zawarta w zdaniu :

*Dla nas co my w drugiej połowie lat 50- tych ubiegłego wieku dost pili
zaszczytu pracy na niwie nauczycielskiej w ówczesnej Wy szej Szkole Ekonomicznej we
Wrocławiu Zdzisław Hellwig był pozostaje wytkow ikon w historii Uczelni oraz
ponad czasowym wzorem moralnym godnym do na ladowania .*

*Byli my pod urokiem Jego : wspaniałej inteligencji , imponuj cej erudycji,
rozległ ci zainteresowa , prawego charakteru , gorliwo ci w rozwijaniu nauki i nade
wszystko w słu bie pracy dla dobra uczelni, co narzucał wr cz odczucie jego czci
godno ci.*

*Wiekem nas nieznacznie wyprzedzał zasługami wyra nie górował Słowa uznania z
jego ust o którym z naszych poczyna był powodem do chluby.*

Wrocław, w sierpniu 2011 r

Jan Jasi ski
Emerytowany docent
AE we Wrocławiu